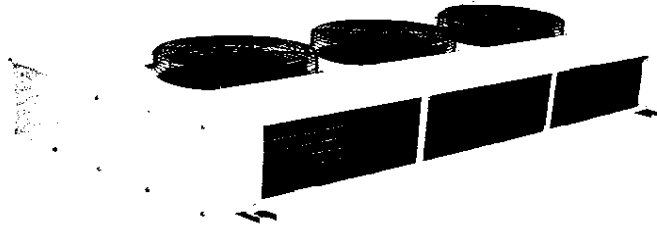




CNAU AIR-COOLERS

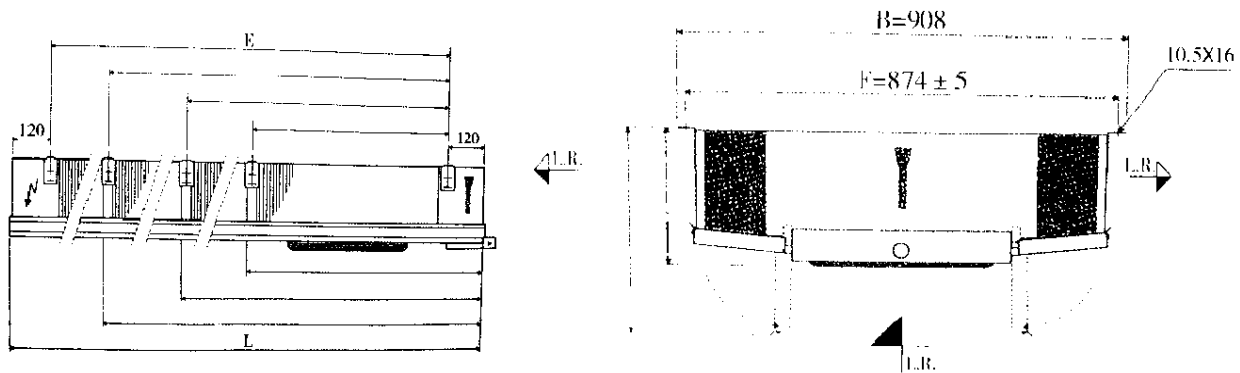
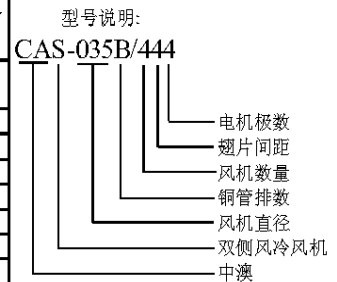
中澳冷风机



双侧风冷风机技术参数

Type型号 规格	Nominal Capacity(kw) 名义制冷量 KW	4P 4(极)				6P 6(极)				Fan motors 风机 数量	Evaporate ability 电融霜 W KW						
		Air Volume 风量	Noise 噪声	Range 射程	motor data 电机额定参数	Air Volume 风量	Noise 噪声	Range 射程	motor data 电机额定参数								
		m ³ /h	db(A)	m	W A	m ³ /h	db(A)	m	W A W A								
CA-S035A/144	2.86	2290	64	8	150	0.7	2.29	1460	54	6	65	0.3	53	0.2	1	4x350	1.4
CAS-035B/144	3.76	2140	64	8	150	0.7	2.88	1375	54	6	65	0.3	53	0.2	1	4x350	1.4
CAS-035A/244	5.74	4580	67	11	150	0.7	4.59	2920	57	7	65	0.3	53	0.2	2	4x650	2.6
CAS-035B/244	7.58	4280	67	11	150	0.7	5.78	2750	57	7	65	0.3	53	0.2	2	4x650	2.6
CAS-035A/344	8.64	6870	69	11	150	0.7	6.78	4380	59	7	65	0.3	53	0.2	3	4x650	2.6
CAS-035B/344	11.4	6420	69	11	150	0.7	8.68	4125	59	7	65	0.3	53	0.2	3	4x650	2.6
CAS-035A/444	11.49	9160	70	12	150	0.7	9.18	5840	60	7	65	0.3	53	0.2	4	4x800	3.2
CAS-035B/444	15.32	8560	70	12	150	0.7	11.89	5500	60	7	65	0.3	53	0.2	4	4x800	3.2

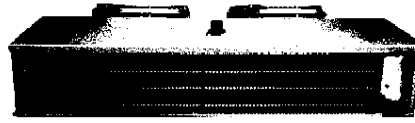
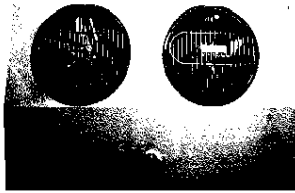
Type型号 规格	External surface 换热面积 m ²	Dimensions 尺寸		Connection 接口		Weight 重量 kg	Capacity 管容 L
		L	E	inlet 进口 mm	outlet 出口 mm		
CA-S035A/144	13.5	905	660	16	19	31	2.6
CA-S035B/146	20.2	905	660	16	19	35	3.8
CA-S035A/244	26.3	1505	1260	16	28	56	5
CA-S035B/246	39.5	1505	1260	16	28	67	7.3
CA-S035A/344	39.2	2105	1860	16	28	81	7.1
CA-S035B/346	58.7	2105	1860	16	28	91	10.4
CA-S035A/444	52	2705	2460	16	28	106	9.2
CA-S035B/446	78	2705	2460	16	28	130	13.6



吸收欧美知名品牌的先进技术，专为保鲜、冻品的冷库限定风速而设计的。
 选用高效能的换热盘管。
 选用外转子风机，风量大、噪音低、耗电省、射程远。
 外壳有轧花铝板、彩钢及不锈钢可供选择，采用喷塑处理，防腐耐用。
 特殊规格的产品请与我司联系。
 EURO. & USA technology design for commercial refrigeration
 Using efficiency heat exchanger
 Using Axial fan for low power consuming, noiseless, high power.
 Exterior with longlasting paint
 Contact our agent for custom need

CNAU AIR-COOLERS

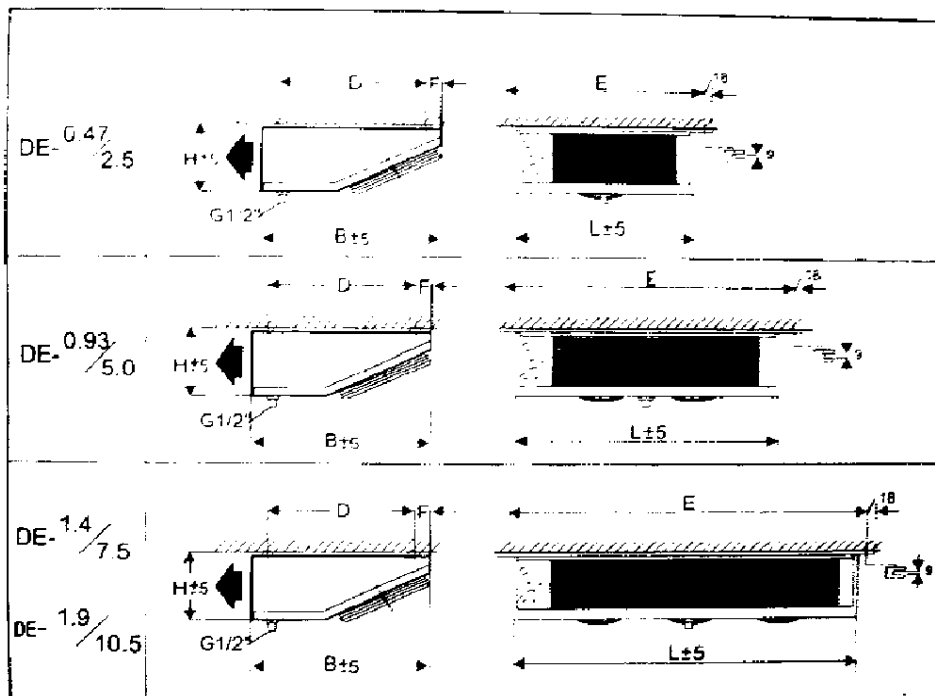
中澳冷风机



冷冻冷藏柜小型吊顶式冷风机

Type型号	Rated capacity		External surface surface 蒸发温度	Air Volume 风量	Range 射程	Capacity		Connection		Fan motors data					Evaporate ability	
	产冷量					排容	管积	连接管径		风机参数					电热融霜	
	柜温+2℃ Δt=8k	柜温+2℃ Δt=8k	进液口	回气口	数量			风直 径	扇 径	电 压	转 速	功 率	电 流	220/50Hz 功 率		
W	W	m ²	m ³ /h	m	dm ³	Φmm	Φmm	N	Φmm	V	PRM	W	A	W		
CA-E2.5-A201E	465	372	2.75	400	4	0.7	10	14	1	200	230±10%	1300	29	0.2	300	
CA-E5-A202E	930	744	5.2	800	4	1.3	10	14	2	200		1300	29	0.2	600	
CA-E7.5-A203E	1395	1116	7.4	1200	4	1.9	10	14	3	200		1300	29	0.2	900	
CA-E10.5-A204E	1855	1465	10.5	1600	4	2.7	10	14	4	200		1300	29	0.2	1200	

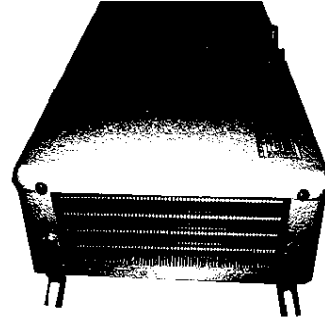
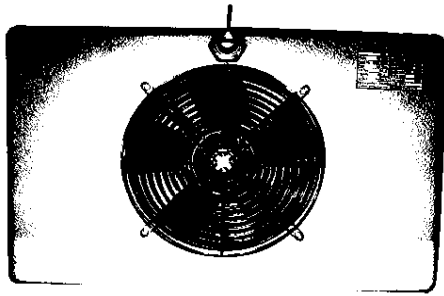
Type 型号	Area 冷柜内容积 m ³	柜温 ℃	Capacity power 制冷机组功率 HP	Voltage电压 V	Mounting Dimensions 安装尺寸						note 备注	
					长L	宽B	高H	A	D	E		F
					mm	mm	mm	mm	mm	mm	mm	
CA-E2.5-A201E	0.3-0.4	0~10	1/3	220	380	400	160	475	300	400	50	本司 可为 用户 特殊 设计 加工
CA-E5-A202E	0.5	-20	1	220	680	400	160	775	300	700	50	
		0~+5	1/2									
CA-E7.5-A203E	1	0~20	3/4	220	980	400	160	1075	300	1000	50	
		-20	1.5									
		0~+5	1									
CA-E10.5-A204E	1.5	0	3/4	220	1280	400	160	1375	300	1300	50	
		-20	2									
		0~+5	1.5									
		0	1									





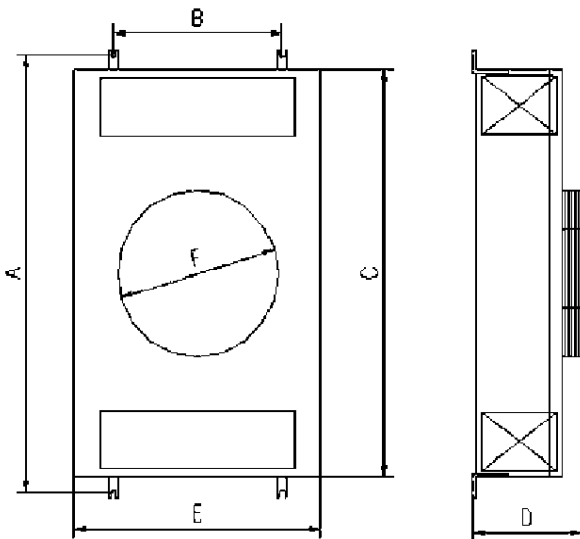
CNAU AIR-COOLERS

中澳冷风机



KCT SERIES

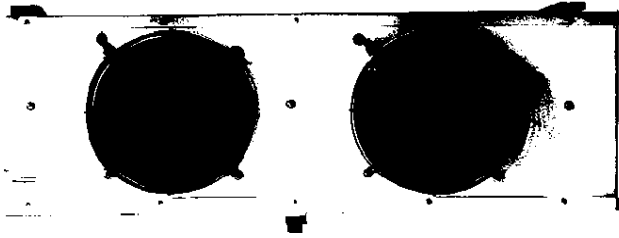
Type型号	Evaporate ability	Air Volume	Fan motors data				Capacity Watts@ 6KTD-5°C SST		
	除霜功率 KW	风量 m ³ /h	风机参数				制冷量		
			fans数量 \\	风扇直径 Φ mm	Volt电压 V	power功率 W	R22	R404A	R134a
KCT300	0.7	270	1	170	220	25	330	380	310
KCT400	0.7	980	1	250	220	60	450	510	420
KCT600	0.7	980	1	250	220	60	650	730	550
KCT800	0.7	980	1	250	220	60	780	810	650
KCT1000	0.7	980	1	250	220	60	960	1090	820
KCT1200	0.86	980	1	250	220	60	1250	1360	1070
KCT1600	0.86	1360	1	300	220	90	1600	1780	1340



Type	A	B	C	D	E	F	Area
型号							面积M ²
KCT300	635	310	610	385	150	Φ254	2.4
KCT400	635	310	610	385	170	Φ254	3.7
KCT600	635	310	610	385	170	Φ254	4.5
KCT800	635	310	610	385	170	Φ254	5.9
KCT1000	635	310	610	465	194	Φ254	7.1
KCT1200	1025	390	1000	465	194	Φ254	9.1
KCT1600	1025	390	1000	465	194	Φ300	11.3

CNAU AIR-COOLERS

中澳冷风机



CA	H	10	A	30	2	E
中澳	高温	蒸发面积	轧花铝	风扇直径	风扇台数	电热融霜
CNAU	H 高温	External Surface	A 轧花铝	Fan Diameter	Fan quantity	Evaporate ability
	M 中温		B 不锈钢			
	L 低温		C 彩钢			
	H: High Temp		A: rolled aluminium plate			
	M: Medial Temp		B: stainless steel			
	L: Low Temp		C: colourful steel			

Type型号	Rated capacity	External surface	Refrigerant weight	Dimensions外型尺寸			Connection		Fan motors data						Evaporate ability	
	产冷量			Length	Width	Height	冷媒进出管壁厚	风机参数						翅片容	接水盘	
	$\Delta t=8^{\circ}\text{C}$	换热面积	长	宽	高	inlet	outlet	air volume	fans数量	风扇直径	Volt电压	power功率	Range转速	霜功率W	融霜功率W	
	W	m ²	kg	mm	mm	mm	Φ -mm	风量 m ³ /h	N	Φ -mm	VHz	W	M			
高温型片距: 4.5mm Pin space: 4.5mm																
CA-H10-A301E45	2000	10	0.5	730	390	475	$\Phi 12^*1/\Phi 16^*1$	1743	1	300	380/220	80	10	500	500	
CA-H15-A302E45	3000	15	1.1	1280	390	475	$\Phi 12^*1/\Phi 19^*1$	3486	2	300	380/220	2*80	10	900	900	
CA-H20-A302E45	4260	20	1.1	1280	390	475	$\Phi 12^*1/\Phi 19^*1$	3486	2	300	380/220	2*80	10	900	900	
CA-H30-A352E45	5500	30	1.6	1280	390	535	$\Phi 12^*1/\Phi 19^*1$	5946	2	350	380/220	2*150	10	1200	1200	
CA-H40-A402E45	8400	40	2.5	1380	615	560	$\Phi 16^*1/\Phi 28^*1.5$	8800	2	400	380/220	2*180	12	750	750	
CA-H60-A402E45	11260	60	3.3	1380	615	660	$\Phi 16^*1/\Phi 28^*1.5$	8800	2	400	380/220	2*180	12	1000	1000	
CA-H80-A452E45	16800	80	5	1920	715	730	$\Phi 19^*1/\Phi 38^*2$	11014	2	450	380/220	2*250	17	2400	1200	
CA-H105-A452E45	23200	105	6.6	1920	715	730	$\Phi 19^*1/\Phi 38^*2$	11014	2	450	380/220	2*250	17	3600	1200	
CA-H125-A453E45	27600	125	8.6	2420	715	730	$\Phi 19^*1/\Phi 38^*2$	16521	3	450	380/220	3*250	17	4800	1600	
CA-H160-A453E45	34640	160	9.8	2720	715	730	$\Phi 19^*1/\Phi 38^*2$	16521	3	450	380/220	3*250	17	5100	1700	
CA-H185-A454E45	40320	185	11.3	3120	715	730	$\Phi 25^*1.5/\Phi 50^*2$	22028	4	450	380/220	4*250	17	6000	2000	
CA-H210-A454E45	46080	210	12.9	3520	715	730	$\Phi 25^*1.5/\Phi 50^*2$	22028	4	450	380/220	4*250	17	6600	2200	
CA-H260-A454E45	52000	260	17.8	3520	715	730	$\Phi 25^*1.5/\Phi 50^*2$	22028	4	450	380/220	4*250	17	8800	2200	
CA-H330-A504E45	66000	330	21	3520	715	780	$\Phi 25^*1.5/\Phi 50^*2$	24184	4	500	380/220	4*420	20	11000	2200	
CA-H410-A554E45	82000	410	21.9	3520	830	980	$\Phi 25^*1.5/\Phi 50^*2$	33072	4	550	380/220	4*500	20	11000	2200	
CA-H470-A633E45	94000	470	34.9	3020	980	1000	$\Phi 25^*1.5/\Phi 50^*2$	33000	3	630	380/220	3*700	22	19200	2400	
CA-H580-A633E45	116000	580	43.5	3320	980	1050	$\Phi 25^*1.5/\Phi 50^*2$	33000	3	630	380/230	3*700	22	20800	2600	
中温型片距: 6.0mm Pin space: 6mm																
CA-M7-A301E60	1425	7	0.5	730	390	475	$\Phi 12^*1/\Phi 16^*1$	1743	1	300	380/220	80	10	1000	500	
CA-M12-A302E60	2220	12	0.9	1280	390	475	$\Phi 12^*1/\Phi 19^*1$	3486	2	300	380/220	2*80	10	1800	900	
CA-M15-A302E60	2960	15	0.9	1280	390	475	$\Phi 12^*1/\Phi 19^*1$	3486	2	300	380/220	2*80	10	1800	900	
CA-M22-A352E60	4070	22	1.4	1280	390	535	$\Phi 12^*1/\Phi 19^*1$	5946	2	350	380/220	2*150	10	2400	1200	
CA-M30-A402E60	5920	30	2.2	1380	615	560	$\Phi 16^*1/\Phi 28^*1.5$	8800	2	400	380/220	2*180	12	2600	1300	
CA-M40-A402E60	7955	40	2.9	1380	615	660	$\Phi 16^*1/\Phi 28^*1.5$	8800	2	400	380/220	2*180	12	3000	1500	
CA-M60-A452E60	11100	60	4.3	1920	715	730	$\Phi 19^*1/\Phi 38^*2$	11014	2	450	380	2*250	17	3600	1200	
CA-M80-A452E60	16280	80	5.7	1920	715	730	$\Phi 19^*1/\Phi 38^*2$	11014	2	450	380	2*250	17	6000	1200	
CA-M100-A453E60	19425	100	7.4	2420	715	730	$\Phi 19^*1/\Phi 38^*2$	16521	3	450	380	3*250	17	8000	1600	
CA-M120-A453E60	24420	120	8.4	2720	715	730	$\Phi 19^*1/\Phi 38^*2$	16521	3	450	380	3*250	17	8500	1700	
CA-M140-A454E60	28490	140	9.7	3120	715	730	$\Phi 25^*1.5/\Phi 50^*2$	22028	4	450	380	4*250	17	10000	2000	
CA-M160-A454E60	32560	160	11.1	3520	715	730	$\Phi 25^*1.5/\Phi 50^*2$	22028	4	450	380	4*250	17	11000	2200	
CA-M200-A454E60	37000	200	15.2	3520	715	730	$\Phi 25^*1.5/\Phi 50^*2$	22028	4	450	380	4*250	20	15600	2200	
CA-M250-A454E60	46250	250	18	3520	715	780	$\Phi 25^*1.5/\Phi 50^*2$	22028	4	450	380	4*250	20	17600	2200	
CA-M310-A554E60	57350	310	18.8	3520	830	980	$\Phi 25^*1.5/\Phi 50^*2$	33072	4	550	380	4*500	22	24200	2200	
CA-M360-A633E60	66600	360	29.4	3020	980	1000	$\Phi 25^*1.5/\Phi 50^*2$	33000	3	630	380	3*700	22	26400	2400	
CA-M440-A633E60	81400	440	37.2	3320	980	1050	$\Phi 25^*1.5/\Phi 50^*2$	33000	3	630	380	3*700	22	28600	2600	

 注 对于R22在 $t_{\text{蒸发}}=-25^{\circ}\text{C}$, $\Delta t=10^{\circ}\text{C}$, 对R134a 能量修正系数 f , $Q_{\text{CR134a}}=Q_{\text{CR22}} * f$

修正系数表 f

R134a				
蒸发温度 t_0	>-12 $^{\circ}\text{C}$	>-17 $^{\circ}\text{C}$	>-22 $^{\circ}\text{C}$	>-27 $^{\circ}\text{C}$
Q_0	1	0.96	0.93	0.9

专为保鲜、冷冻、冷藏而设计的。
 采用交叉错排的翅片盘管式。
 冷风机设计宽度合理，风叶与铝翅片间距均大于1/3风叶直径确保运行有足够的有效风量。
 电热管融霜采用电热铝套管与翅片孔紧贴，易散热、寿命长。
 外壳有轧花铝板、彩钢及不锈钢可供选择，采用喷塑处理，防腐耐用。
 特殊规格的产品请与我公司联系。



CNAU AIR-COOLERS

中澳冷风机

Type型号	Rated capacity	External surface	Refrigerant weight	Dimensions 外型尺寸			Connection		Fan motors data						Evaporate ability	
	产冷量 $\Delta t=8^{\circ}\text{C}$			换热面积	Length	Width	Height	冷媒进出口管壁厚		风机参数						翅片容
	W	m ²	kg	mm	mm	mm	inlet	outlet	air volume	fans数量	风扇直径	Volt电压	power功率	Range射程	霜功率 W	融霜功率 W
							Φ -mm		风量 m ³ /h	N	Φ -mm	V/Hz	W	M		
低温型片距: 9.0mm Pin space: 9mm																
CA-L8-A302E90	1320	8	0.8	1280	390	475	$\Phi 12^*1/\Phi 16^*1$		3486	2	300	380/220	2*80	10	1800	900
CA-L12-A302E90	1920	12	0.8	1280	390	475	$\Phi 12^*1/\Phi 16^*1$		3486	2	300	380/220	2*80	10	1800	900
CA-L15-A352E90	2475	15	1.2	1280	390	535	$\Phi 12^*1/\Phi 19^*1$		5946	2	350	380/220	2*150	10	2400	1200
CA-L20-A402E90	3630	20	2	1380	615	560	$\Phi 16^*1/\Phi 28^*1.5$		8800	2	400	380/220	2*180	12	2600	1300
CA-L30-A402E90	4950	30	2.6	1380	615	660	$\Phi 16^*1/\Phi 28^*1.5$		8800	2	400	380/220	2*180	12	3000	1500
CA-L40-A452E90	7260	40	3.9	1920	715	730	$\Phi 19^*1/\Phi 38^*2$		11014	2	450	380	2*250	17	3600	1200
CA-L55-A452E90	10065	55	5.2	1920	715	730	$\Phi 19^*1/\Phi 38^*2$		11014	2	450	380	2*250	17	6000	1200
CA-L70-A453E90	11880	70	6.7	2420	715	730	$\Phi 19^*1/\Phi 38^*2$		16521	3	450	380	3*250	17	8000	1600
CA-L85-A453E90	15015	85	7.7	2720	715	730	$\Phi 19^*1/\Phi 38^*2$		16521	3	450	380	3*250	17	8500	1700
CA-L100-A454E90	17490	100	8.9	3120	715	730	$\Phi 25^*1.5/\Phi 50^*2$		22028	4	450	380	4*250	17	10000	2000
CA-L115-A454E90	19965	115	10.1	3520	715	730	$\Phi 25^*1.5/\Phi 50^*2$		22028	4	450	380	4*250	17	11000	2200
CA-L140-A454E90	23100	140	13.9	3520	715	730	$\Phi 25^*1.5/\Phi 50^*2$		22028	4	450	380	4*250	17	15600	2200
CA-L170-A454E90	28050	170	16.4	3520	715	780	$\Phi 25^*1.5/\Phi 50^*2$		22028	4	450	380	4*250	20	17600	2200
CA-L210-A554E90	34650	210	17.2	3520	830	980	$\Phi 25^*1.5/\Phi 50^*2$		33072	4	550	380	4*550	20	24200	2200
CA-L250-A633E90	41250	250	26.9	3020	980	1000	$\Phi 25^*1.5/\Phi 50^*2$		33000	3	630	380	3*700	22	26400	2400
CA-L300-A633E90	49500	300	34.1	3320	980	1050	$\Phi 25^*1.5/\Phi 50^*2$		33000	3	630	380	3*700	22	28600	2600

